

PLANIMETRIA GENERALE 1:200

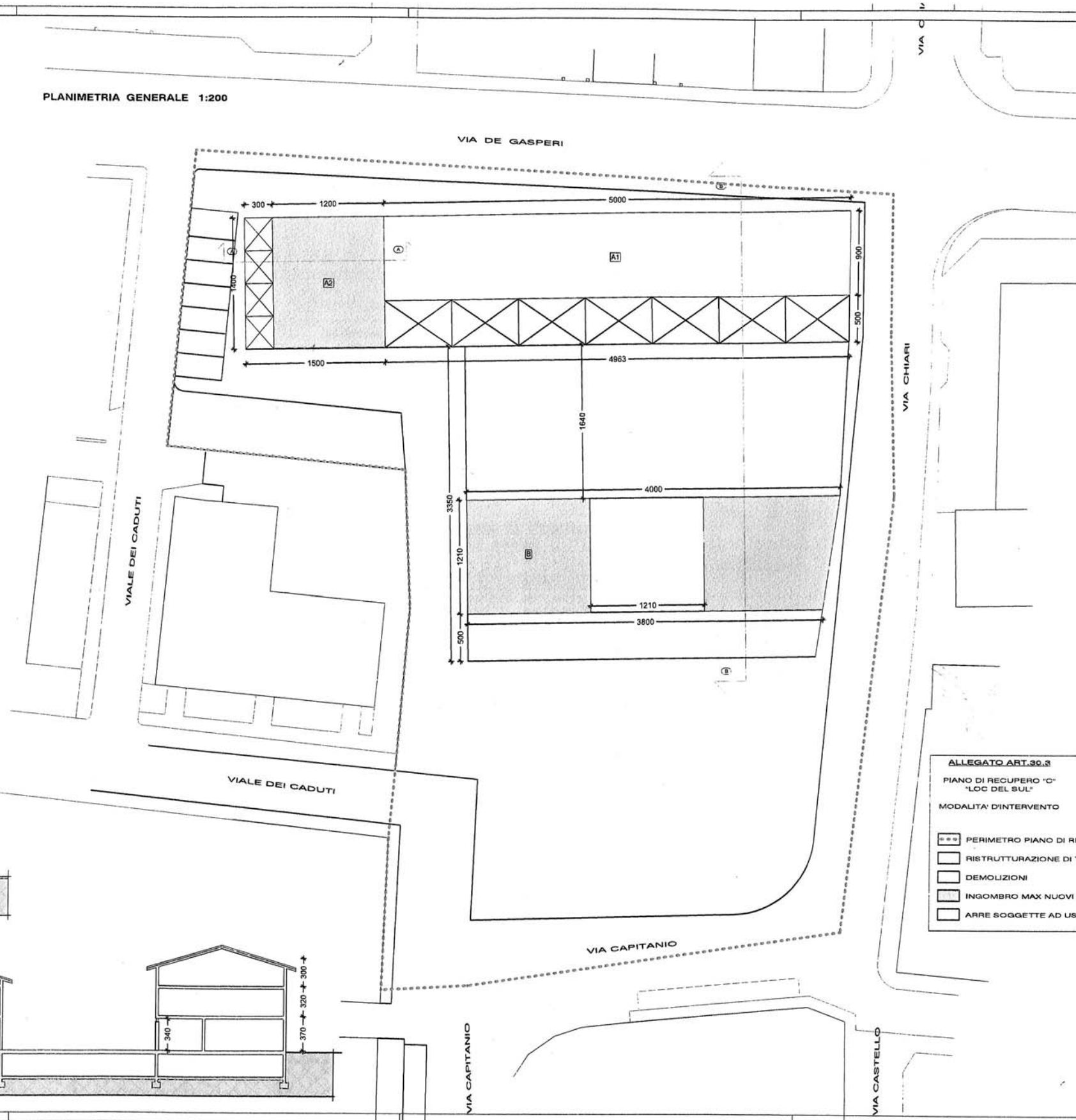
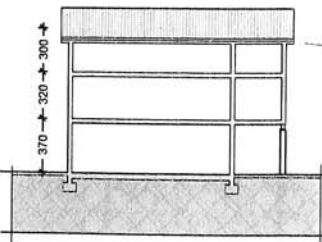
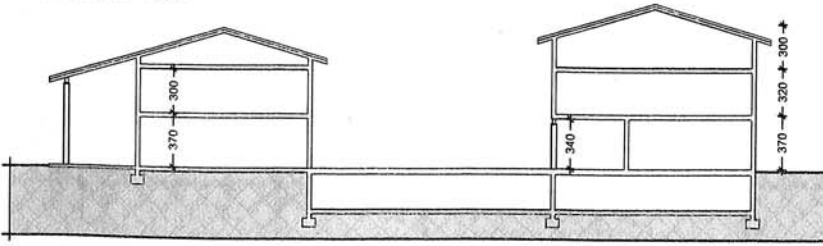


TABELLA RIASSUNTIVA SUP.LOTTI				
FABBRICATI	SUPERFICIE	ALTEZZE	VOLUMI	
FABBRICATO A				
A1	$\frac{(50,00 + 49,63) \times 14,00}{2}$	697,41 mq	3,70 + 3,20 + 3,00 = 9,90 m	6804,38 mc
A2	15,00 x 14,00	210,00 mq	3,70 + 3,20 + 3,00 = 9,90 m	2079,00 mc
a dedurre	$697,41 + 210,00 = 907,41 \text{ mq} \times 10\%$	- 90,74 mq	3,70 m	- 335,74 mc
TOTALE				6647,62 mc
FABBRICATO B				
B	$\frac{(40,00 + 38,00) \times 12,10}{2}$	471,50 mq	3,70 + 3,00 = 6,70 m	3181,73 mc
a dedurre	12,10 x 12,10	- 146,41 mq	3,70 m	- 541,71 mc
TOTALE				2620,02 mc
TOTALE VOLUME DA P.R.G.			11267,64 mc	
TOTALE VOLUME CON INCREMENTO 10%			12394,40 mc	

SEZIONE A-A 1:200



SEZIONE B-B 1:200



ALLEGATO ART.30.3
PIANO DI RECUPERO "C" "LOC DEL SUL"
MODALITA' D'INTERVENTO

- PERIMETRO PIANO DI RECUPERO
- RISTRUTTURAZIONE DI TIPO A
- DEMOLIZIONI
- INGOMBRO MAX NUOVI VOLUMI
- ARRE SOGGETTE AD USO PUBBLICO



COMUNE DI CASTELCOVATI
PROVINCIA DI BRESCIA

PIANO DI RECUPERO
"LOC DEL SUL"

IN VARIANTE AL P.R.G. VIGENTE (Art.2 L.R. 23/97)

Ente Promotore: Comune di Castelvovati VIA CHIARI, 60 Castelvovati (BS) Sig.ri Turrini VIA Castelvovati (BS)	scala: 1:200 data: Febbraio 2010 tavola: 04	Oggetto: ELABORATO DI TRADUZIONE DEI PARAMETRI URBANISTICI DEL P.R.G. VIGENTE
--	---	--

Progettisti:
 -UFFICIO TECNICO COMUNALE
 Via Chiari, 60 Castelvovati - Brescia
 -ING. DIEGO BELPIETRO
 Via Crate n.6 - 25124 - BRESCIA - Tel.030225080 - Fax 030224875
 E-mail: ing.belpietro@libero.it - sito internet: www.tek-ing.it

Collaboratori: ARCH. FRANCESCO FOGAZZI - ING. CHIARA GAFFURINI - ING. STEFANIA BRUNI
 GEOM. ANDREA ROMANO - GEOM. MAURIZIO CANDELLI

Committente: _____ Progettista: _____